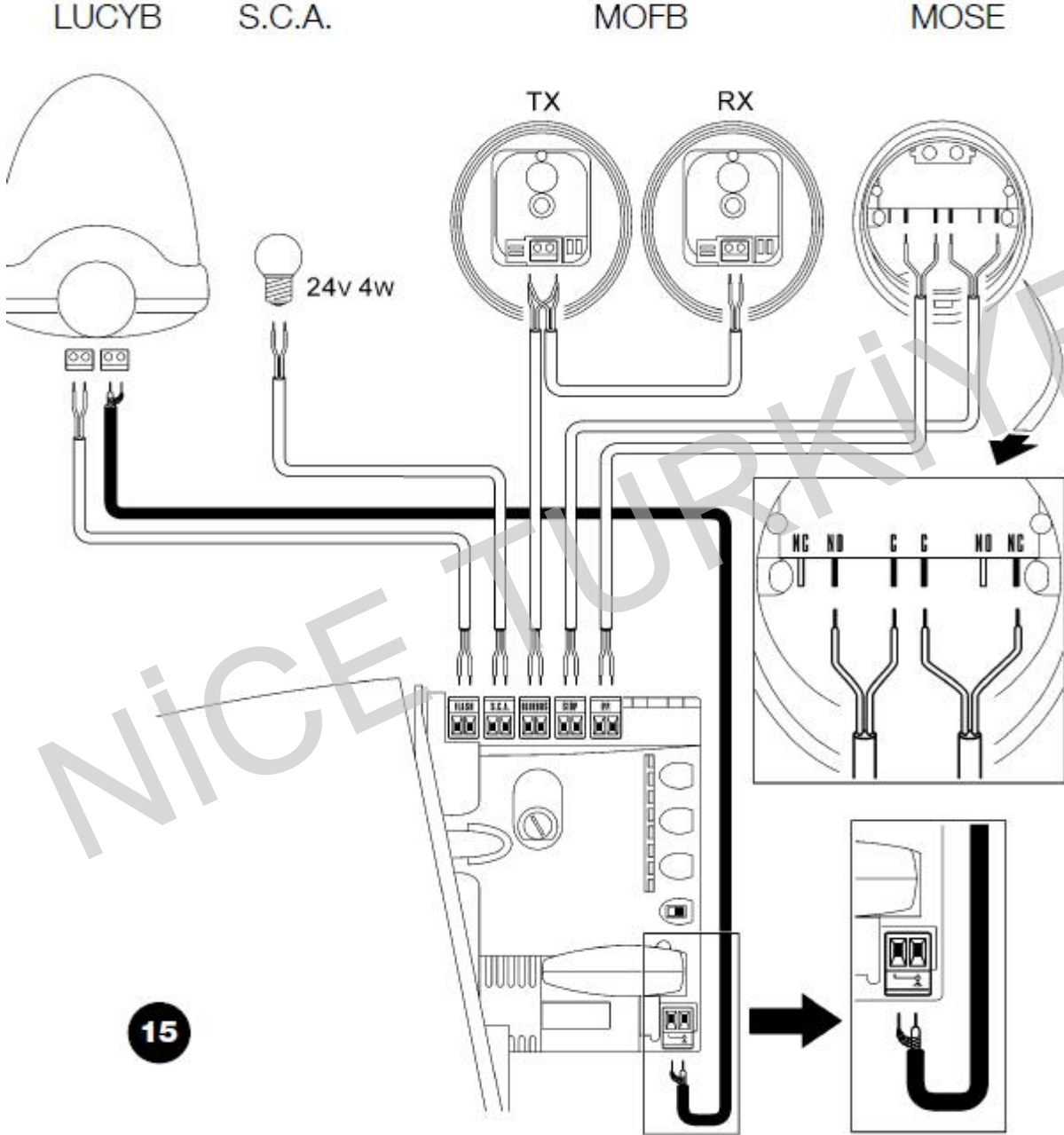


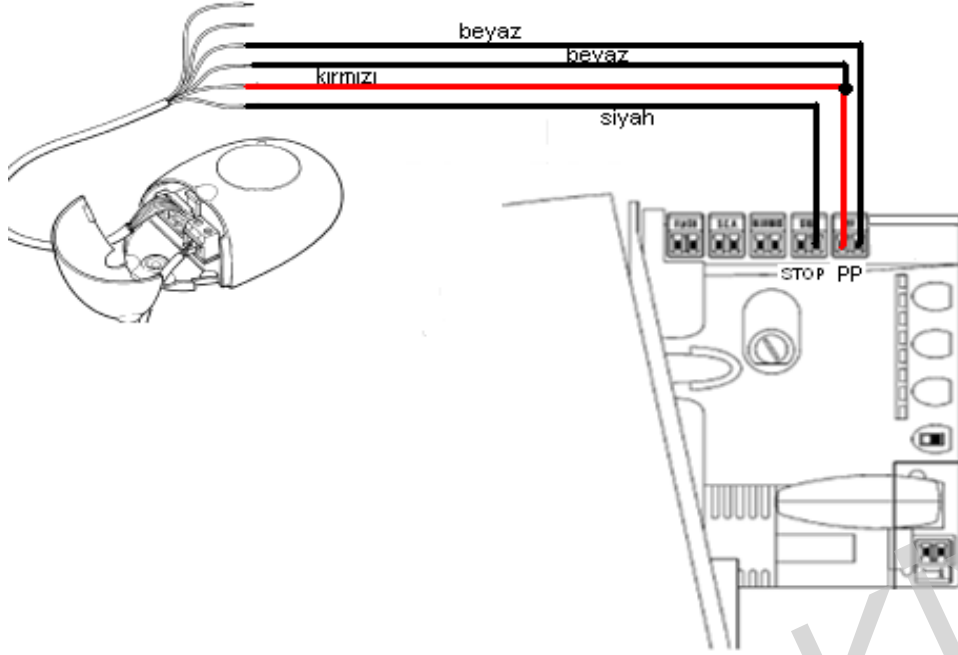
ROBUS 350 Hızlı Kullanma Kılavuzu

ELEKTRİKSEL BAĞLANTI



Bağlantı yapılmayan hiçbir yere köprüleme yapmanıza gerek yok.
Bağlantılarınızda Nice marka ürünleri kullanmanızda fayda vardır.

SMX2 Bağlantısı (Harici Kumanda Alıcısı)



SMX2 bağlantısında dikkat edilmesi gereken durumlar;
SMX2 den gelen Kırmızı, Siyah, beyaz, beyaz ve mor kabloları Stop ve PP klemensine bağlıyoruz.
Bağlantı şeması için yukarıdaki resme bakınız.

Siyah	Stop'un sağına
Kırmızı	PP nin soluna
Beyaz	PP nin soluna
Beyaz	PP nin sağına
Mor	BOŞ
Mor	BOŞ

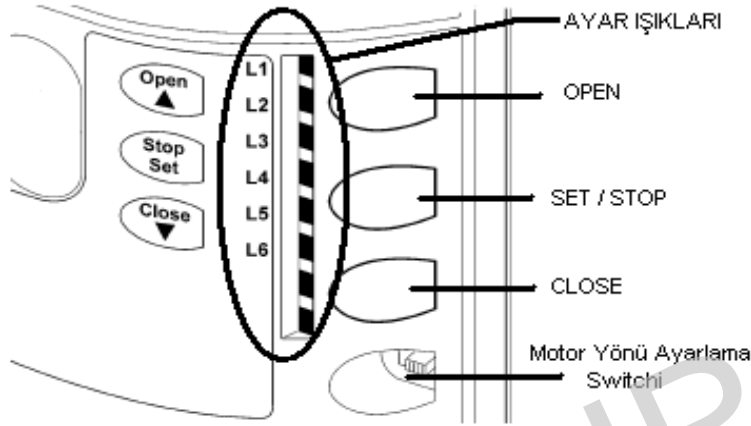
KLEMENSLERİN ANLAMI

- Flash** Flaşör bağlantısının yapıldığı klemensdir. 12 V lamba takılır.
SCA Lamba bağlantısı. Motor çalışırken sabit yanar. 24 V lamba
Bluebus Fotosel kablolarının bağlanacağı klemens. Bu Ürüne NİCE MOFB model fotoselden başka fotosel takılamaz.
Stop Durdurma buton bağlantısının yapıldığı klemens. Bağlantı NC kontak butonla yapılır.
PP Step by Step butonu bağlantısının yapıldığı klemens. Bağlantı NO kontak butonla yapılır.

ROBUS 350 Programlama

Bütün bağlantıların bitmiş ve doğru olduğunu kontrol ediniz.
Kapıyı motoru manuele alarak ortaya getirin ve Manueli kapatınız.
Robus İlk Programlaması İki farklı evreden oluşur.

1. Evre üzerine takılan malzemelerin motora tanıtılması
2. Evre Motora yürüme boyunu tanıtmaktır.



Programlama

- 1) Motora enerji verin.
- 2) Ayar ışıklarından L1 ve L2 ışıkları yanıp sönmeye başlayacaktır.
- 3) OPEN ve SET / STOP Butonlarına aynı anda basılı tutun.
- 4) L1 ve L2 ışıklarının yanıp sönmeye hızları daha da hızlanınca elinizi çekin.
- 5) Bir süre bekleyin ve L3 ve L4 ayar ışıklarının yanmasını bekleyiniz.
- 6) L3 ve L4 ışıkları yanıp sönmeye başladığında motor yürüme boyu tanıtılmalıdır.
- 7) SET / STOP ve CLOSE butonuna aynı anda basılı tutun.
- 8) Motor **Açılmaya** doğru hareket edince elinizi çekin. Kapı tamamen açılacak ve ardından kapanacaktır. Motor açılmaya doğru hareket etmezse motoru durdurun ve elektriği kesin. Motor yönü ayarlama switchinin yönünü değiştirin. Hafızayı sıfırlayın ve sonra tekrar programlama işlemlerine başlayınız.
- 9) Kapı tamamen kapandığında motor kartı üzerindeki ayar ışıkları sönecektir.

Fonksiyon Ayarlama

- 1) SET / STOP butonuna basılı tutun.
- 2) L1 ışığı yanıp sönmeye başlayınca elinizi çekin.
- 3) Motorun çalışmasını istediğiniz Fonksiyona OPEN ve CLOSE butonlarını kullanarak ışığı hareket ettiriniz. Aşağıda ışıkların anlamları yazmaktadır.

L1 Otomatik kapanma	L4 Kısmi açma
L2 Fotoselden geçtikten 5 sn sonra	L5 En üst seviyede ivme
L3 Her zaman kapat	L6 Flaşör 3 sn önce devrede
- 4) İstenilen fonksiyona gelince SET / STOP butonuna basarak fonksiyonu aktif edebilirsiniz. Eğer fonksiyon önceden aktif ettiyseniz tekrar deaktif edebilirsiniz.
- 5) Aktif edilen fonksiyon 20 saniye sonra kartın üzerinde sabit bir şekilde yanan ışık olarak

kendini belli eder.

Gelişmiş Ayarlama

- 1) SET / STOP butonuna basılı tutun.
- 2) L1 ışığı yanıp sönmeye başlayınca elinizi çekiniz.
- 3) Ayarını değiştirmek istediğiniz fonksiyona OPEN ve CLOSE butonlarını kullanarak geliniz Aşağıda ışıkların anlamları yazmaktadır. Boyalı bölgeler fabrika ayarlarıdır.

L1 Otomatik kapanma süresi

L1 5 saniye	L4 45 saniye
L2 15 saniye	L5 60 saniye
L3 30 saniye	L6 80 saniye

L2 Açma-Kapama Komut Fonksiyonları

L1 Aç-Dur-Kapat-Dur	L4 Ortak İşlem
L2 Aç-Dur-Kapat-Kapat	L5 Kapat
L3 Aç-Kapat-Aç-Kapat	L6 İnsan Var

L3 Motor Hızı

L1 Çok yavaş	L4 Hızlı
L2 Yavaş	L5 Çok hızlı
L3 Orta	L6 Aşırı hızlı

L4 Kapı Duruş Göstergesi fonksiyonları

L1 Kapı aç göstergesi fonksiyonu	L4 2.nci radyo komutu ile aktif
L2 Kapı kapalıysa "on"	L5 3.ncü radyo komutu ile aktif
L3 Kapı açıksa "on"	L6 4.ncü radyo komutu ile aktif

L5 Motor Gücü

L1 Çok hafif kapı	L4 Orta ağırlıkta kapı
L2 Hafif kapı	L5 Ağır kapı
L3 Orta kapı	L6 Çok ağır kapı

L6 Kısmi Açma

L1 0.5 mt	L4 2 mt
L2 1 mt	L5 2.5 mt
L3 1.5 mt	L6 3 mt

- 4) Ayarı değiştirilmek istenilen fonksiyona gelindiğinde SET / STOP butonuna basılı tutun.
- 5) SET / STOP butonuna basılı tutarak, OPEN ve CLOSE butonlarıyla istenilen değere getirin
- 6) İstenilen değere geldiğinde elinizi tamamen çekin.
- 7) Bu programlama bittiğinde kontrol ünitesinde bu işlem ile ilgili herhangi bir ışık yanmaz.

HAFIZA SIFIRLAMA (Fabrika Ayarlarına Dönüş)

Bu işlem yürüme boyunu ve üzerine takılan bütün üniteleride sistemeden siler.
Bu işlem yapıldığında herşeyi tekrardan yapmanız gerekmektedir.

Bu işlem bütün Çalışma Fonksiyonları ve Gelişmiş ayarlamaları fabrika ayarlarına çevirir.

Hafıza Silme

- 1) OPEN ve CLOSE butonlarına aynı anda basılı tutun.
- 2) Ayar ışıklarının hepsi yanınca elinizi çekin.
- 3) Bütün fonksiyonlar silmiştir.

KUMANDA TANIMLAMA

Kumanda tanıma işlemi iki şekilde olmaktadır.
MOD 1 ve MOD2 şeklindedir.

MOD1 Kumandanın aynı butonu ile step by step(aç-dur-kapat) çalıştırma.

- 1) Alıcının üzerindeki butona basıp çekin.
- 2) Kumandanın tanıtmak istediğiniz butonuna 7 saniye kadar basılı tutun.
- 3) Alıcının üzerindeki ışığın sönmesini bekleyin.
- 4) Kumanda tanıtılmıştır.

MOD2 Kumandanın butonları;

- 1.Buton Aç-Dur-Kapat-Dur
- 2.Buton Kısmı Açma
- 3.Buton Aç
- 4.Buton Kapat şeklinde tanıtılır.

- 1) Alıcının üzerindeki butona basılı tutun
- 2) Alıcının üzerindeki ışık yanınca elinizi çekin.
- 3) Kumandanın 1. butonuna 10 saniye kadar basılı tutun.
- 4) 10 saniye sonra kumandanın butonundan elinizi çekin.
- 5) Alıcının üzerindeki ışık sönünce kumandanız yukarıdaki gibi çalışır.

***** MOD2 kumanda tanıtmayı sadece SMXI ve SMXIS alıcılarda (soketli alıcılarda) çalışır.

***** SMX2 de MOD2 şeklinde tanıtmı yaparsanız. 1. kanalı 1. buton, 2. kanalı 2. buton çalıştırır.